



КОРПОРАЦИЯ РАЗВИТИЯ ПЕНЗЕНСКОЙ ОБЛАСТИ



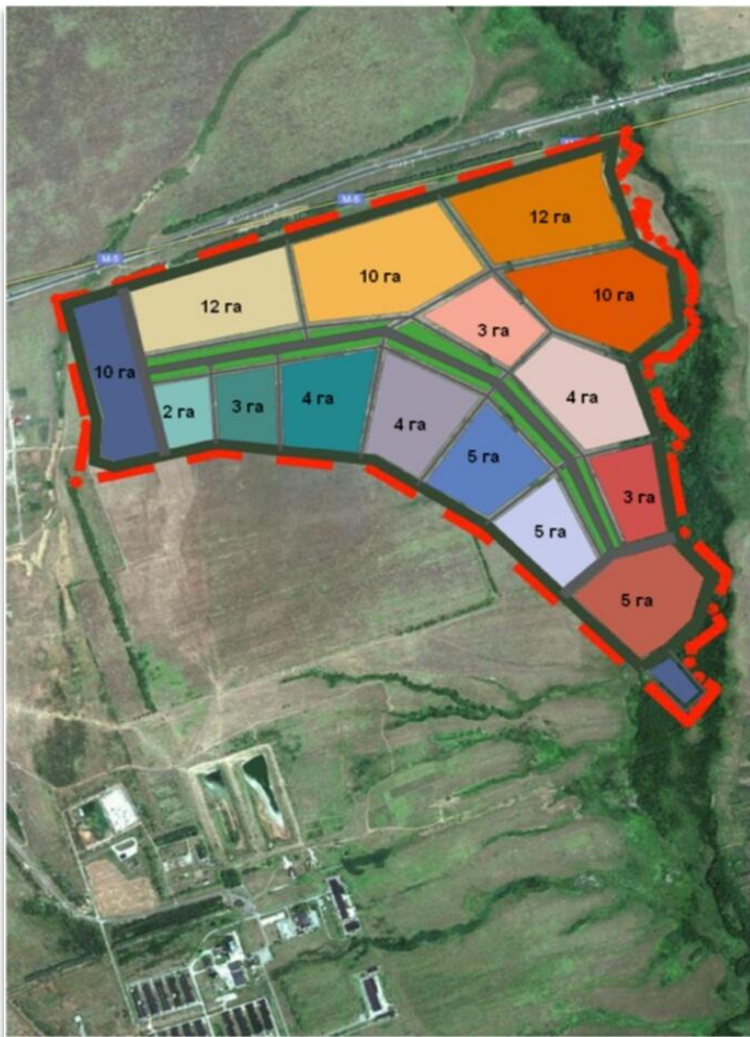
ОАО «Корпорация развития Пензенской области» открывает для инвесторов новые возможности для долгосрочных инвестиций с управляемыми рисками в отраслях. Представляя интересы крупного бизнеса перед государством и интересы государства перед бизнесом, Корпорация обеспечивает их эффективное взаимодействие и способствует разработке и реализации промышленных, социально значимых и инфраструктурных проектов Пензенской области.

Основные цели Корпорации:

- ✓ содействие организации и реализации инвестиционных проектов, направленных на развитие экономического потенциала Пензенской области, а так же на поддержку малого и среднего бизнеса;
- ✓ стимулирование инвестиционной деятельности, способствующей повышению уровня социально-экономического развития Пензенской области;
- ✓ развитие инфраструктуры индустриальных парков и технопарков на территории Пензенской области;
- ✓ рост предпринимательской активности населения региона;
- ✓ обеспечение диверсификации и роста конкурентоспособности экономики Пензенской области.

Задачи Корпорации:

- ✓ привлечение инвесторов для участия в реализации инвестиционных проектов;
- ✓ интеграция инвестиционных проектов, направленных на достижение целей деятельности Корпорации;
- ✓ формирование на базе Корпорации механизма взаимодействия инвесторов, реализующих инвестиционные проекты с органами государственной власти Пензенской области и населением;
- ✓ модернизация существующих и создание новых производственных мощностей для выпуска конкурентоспособной продукции;
- ✓ формирование социально значимых проектов, реализуемых на основе механизма государственно-частного партнерства;
- ✓ устранение административных барьеров, возникающих из-за несовершенства законодательства или бюрократической волокиты.



Зеленая инвестиционная площадка размером 137 га, предназначенная для строительства складских, производственных, административных зданий и сооружений.

- Руководство Промышленным парком осуществляет единая управляющая компания;
- Стратегическое географическое размещение: в непосредственной близости Федеральная трасса М5 (Урал), расстояние до областного центра – 21 км, близость аэропорта, узловых железнодорожных станций Пенза 1, Селикса;
- Низкие арендные ставки и возможность последующего выкупа;
- Развитая инфраструктура (электрификация, водо-, газоснабжение, водоотведение, телефония, интернет и т.п.);
- Льготная система налогообложения для резидентов Промышленного парка (снижение ставки налога на прибыль подлежащему зачислению в бюджет Пензенской области до 16%; освобождение от налога на имущество и транспортного налога);
- Поддержка региональных и федеральных органов власти;
- Профессионально и эффективно организована система подъездных путей, мест стоянки грузового и легкового автотранспорта, зон погрузки-выгрузки;
- Круглосуточная охрана территории Промышленного парка.



Проект по созданию логистического комплекса класса «А+»

Логистический комплекс класса «А+» в Промышленном парке «Кижеватово» предоставит в аренду 15000 м² складских помещений, 500 м² офисных помещений, охраняемую стоянку.

Комплекс будет выполнен в соответствии с требованиями крупных производителей, дистрибьютерских и торговых сетей, приходящих в регион благодаря развитию экономики Пензенской области, благоприятному инвестиционному климату и широкому спектру инвестиционных возможностей.



Производство быстровозводимых конструкций (сэндвич – панелей)

Предприятие, по производству 80 тыс. м² сэндвич - панелей в год (3 технологические линии) при выходе на плановую мощность в 2013 году планирует занять 50% рынка сэндвич - панелей Пензенской области, вытеснив производителей близлежащих регионов и 15 % рынка Республики Мордовия и Рязанской области за счет комплексного маркетингового воздействия и применения высокотехнологичного оборудования.



Производство домов из оцилиндрованного бревна

Предприятие с фактическим годовым объемом работ – до 20 тыс. м². позволит решить проблемы строительства качественного и экологичного индивидуального жилья в сельской местности.

Низкая стоимость возведения деревянного дома делает его доступным для активного использования в программе «Дом для молодой семьи», что обеспечивает социальный эффект и рост уровня жизни населения.



Промышленная территория с производственными помещениями площадью более 15 га.

- Стратегическое размещение: в непосредственной близости Федеральная трасса М5 (Урал), расстояние до г. Пенза – 63 км, прямой выход на Куйбышевскую железную дорогу ОАО «РЖД» ст. Чаадаевка;
- Земли промышленной застройки, строительство и эксплуатация промышленно-складских комплексов;
- Низкие арендные ставки, реконструкция зданий в счет арендной платы, возможность последующего выкупа;
- Наличие инженерных сетей;
- Консультативные услуги в правовой сфере, сфере бухгалтерского учета, маркетинга.



Корпорация развития Пензенской области

440600, Россия, г. Пенза, ул. Кураева, 36а

Тел/факс: 8412 68 08 37

e-mail: info@krpo.ru
www.krpo.ru

Спасибо за внимание!